

VERA VLBI運用実績報告と測地観測報告

寺家孝明

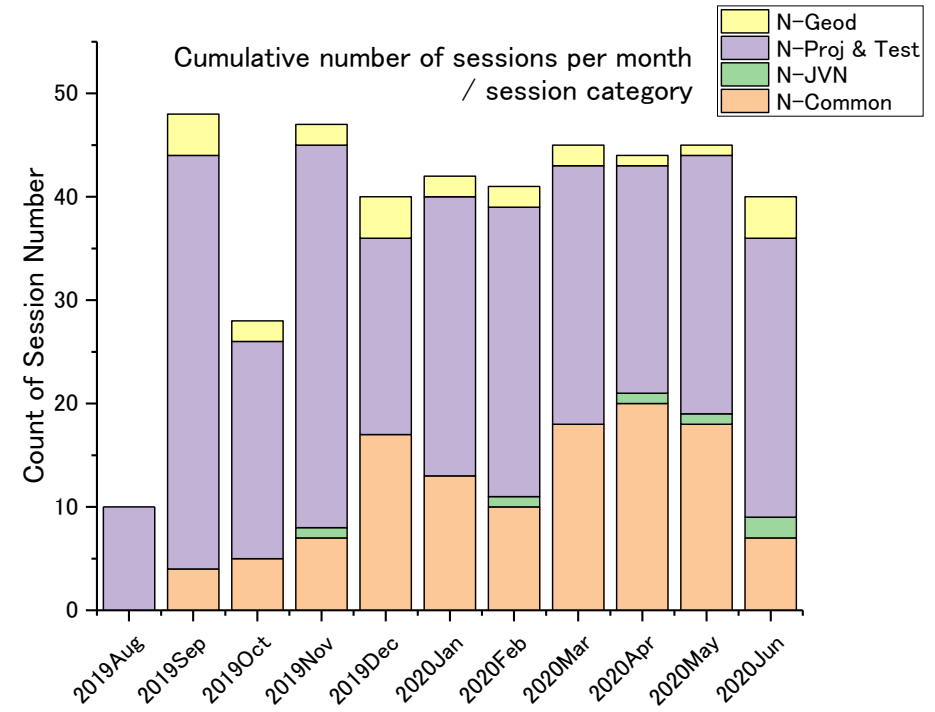
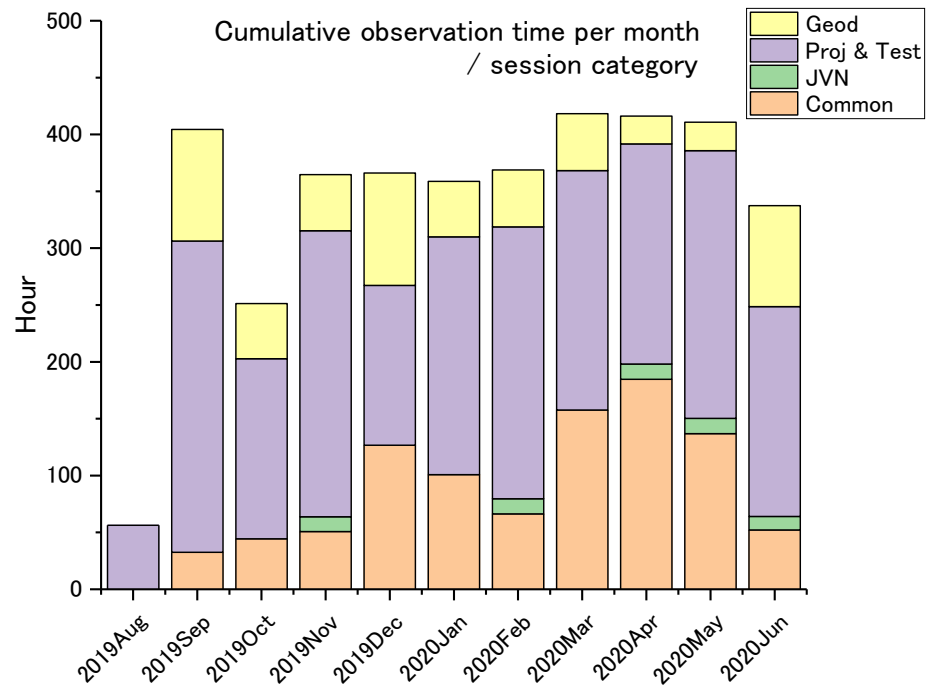
水沢VLBI観測所 UM

Sep. 24. 2020

19年8月～20年6月のVLBI運用実績

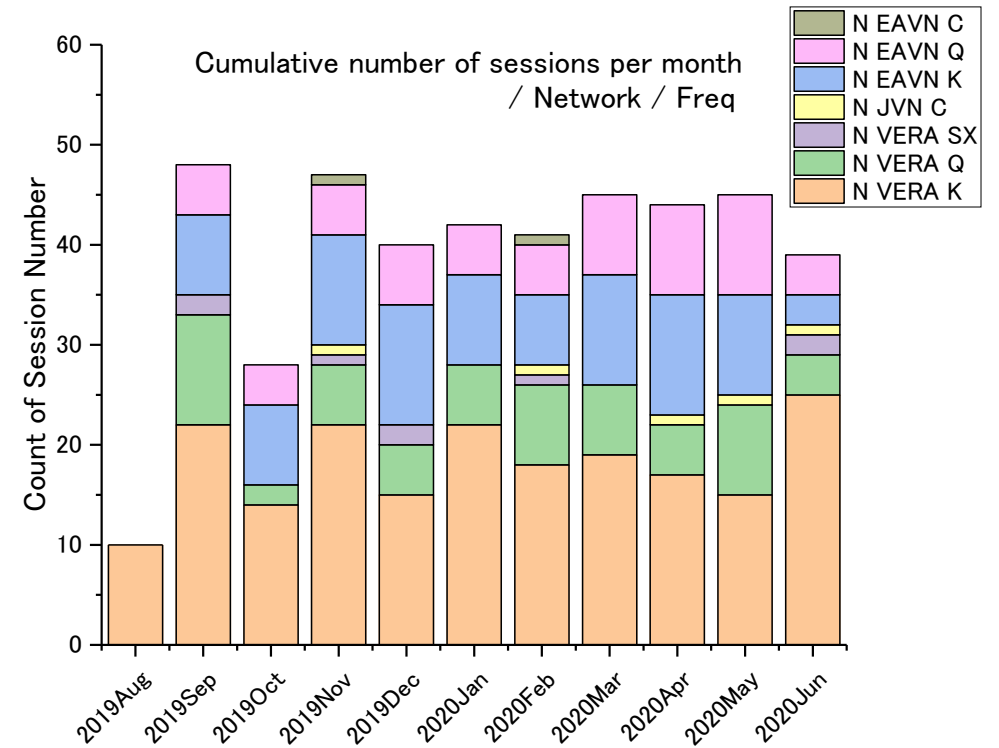
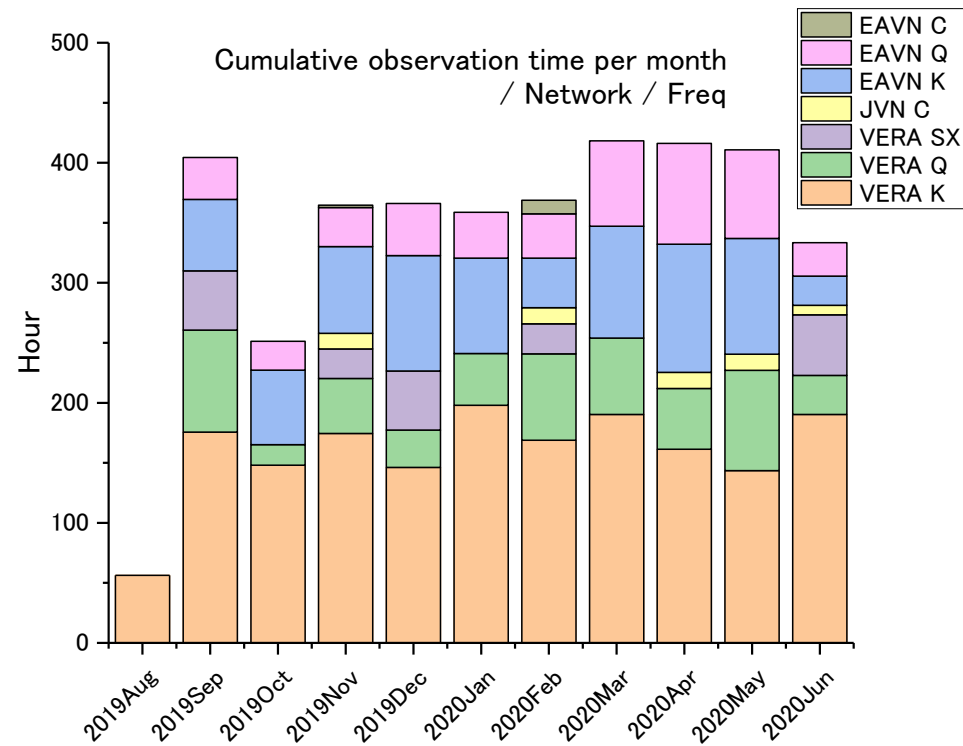
	Number of Sessions	Cumulative observation time (h)
Common	119	952.75
Joint JVN	6	65.22
Project & Test	281	2152.86
Geodesy	24	582.32
Total	430	3753.15

月ごとの観測推移 (19年9月～20年6月) / Session Category



月ごとの観測推移 (19年9月～20年6月)

/ Network / Freq.

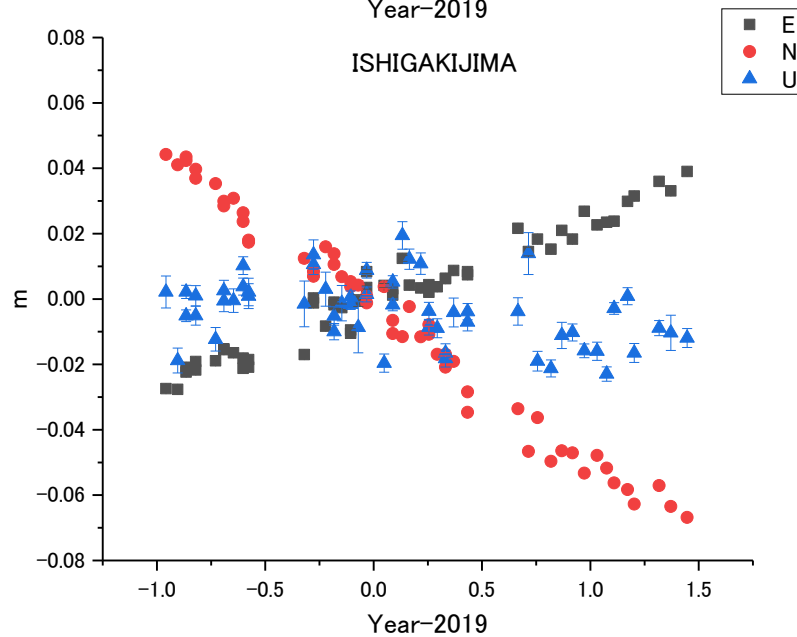
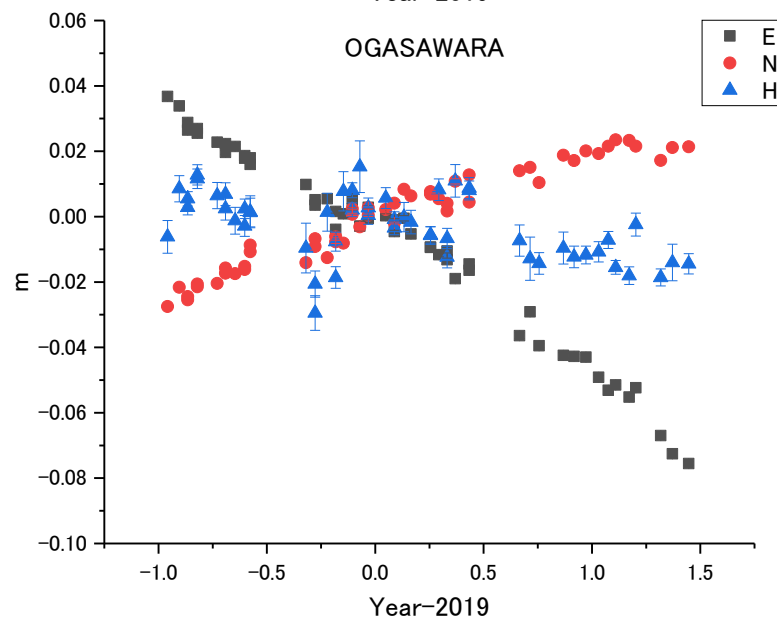
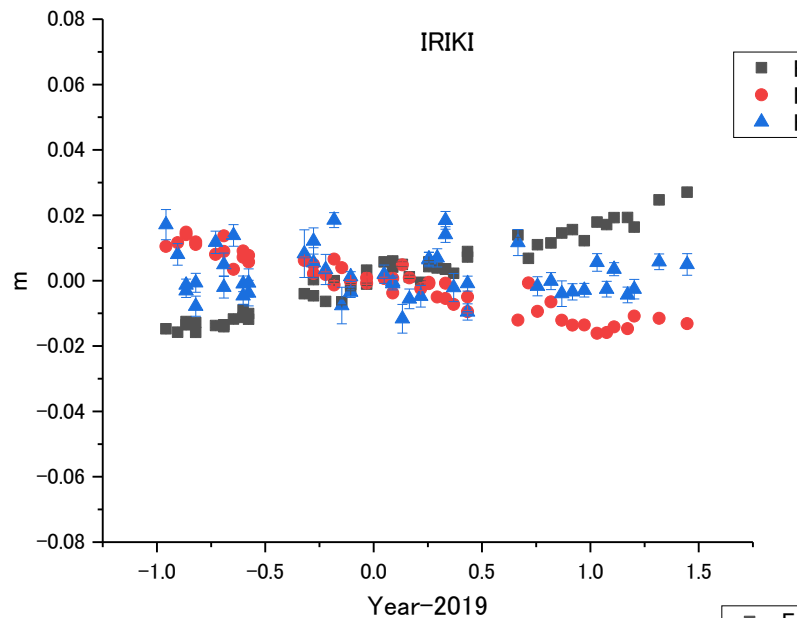
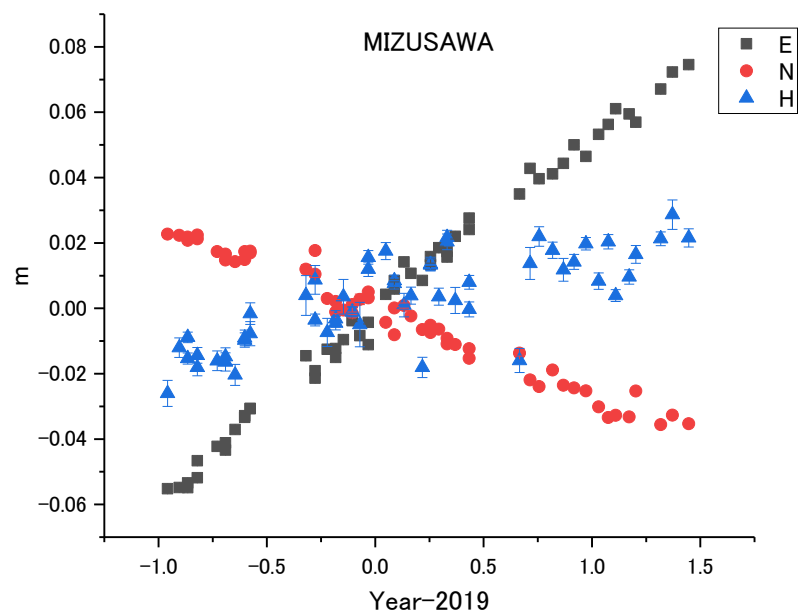


2020年～2021年 運用方針

- ・ 運用人員の減少． リストラクション
 - ネットワーク運用人員は4人に減少． この4人でAOC夜勤と局運用， 相関局運用の他， 保守・開発， 広報， 等への出向を行う．
 - 4－6月に土日の準夜勤（17－25h）と深夜勤（1－9h）のAOC運用を無人化， 8月からは深夜勤を無人化
- ・ 網運用の無人化
 - 無人運用中のVLBI観測はauto start scheduleで実施する． 自動開始システムの実装と運用を開始． 習熟期間中．
 - 観測中のアンテナ系トラブル発生時の自動復旧対応も水沢局のシステムについて習熟中．
 - 無人運用中の障害発生で観測不成立の場合は， リカバリー観測を設定する．

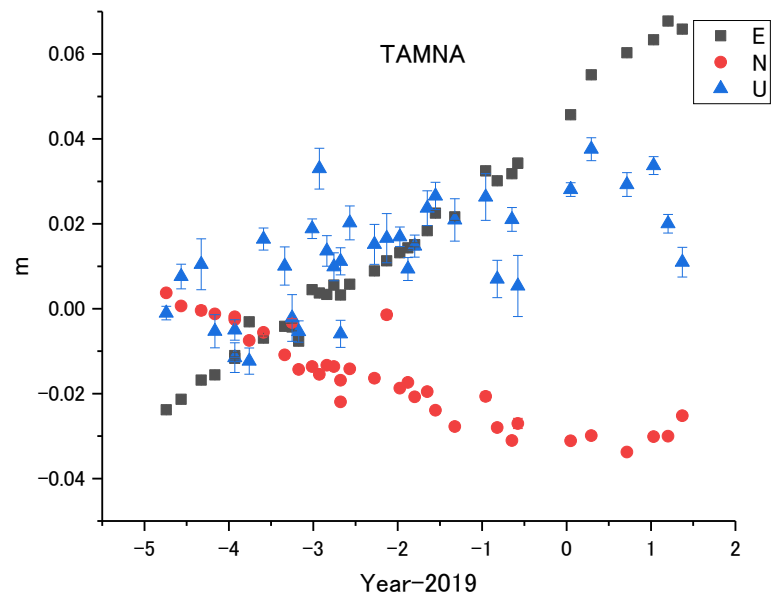
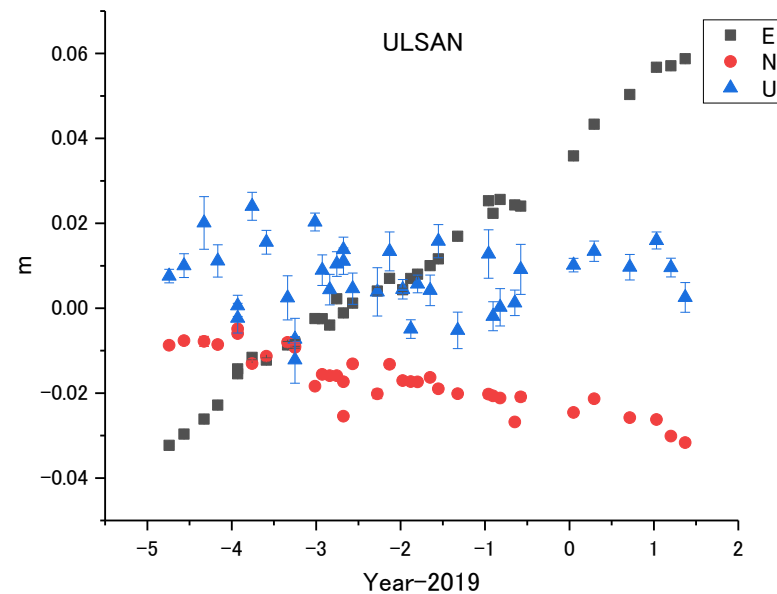
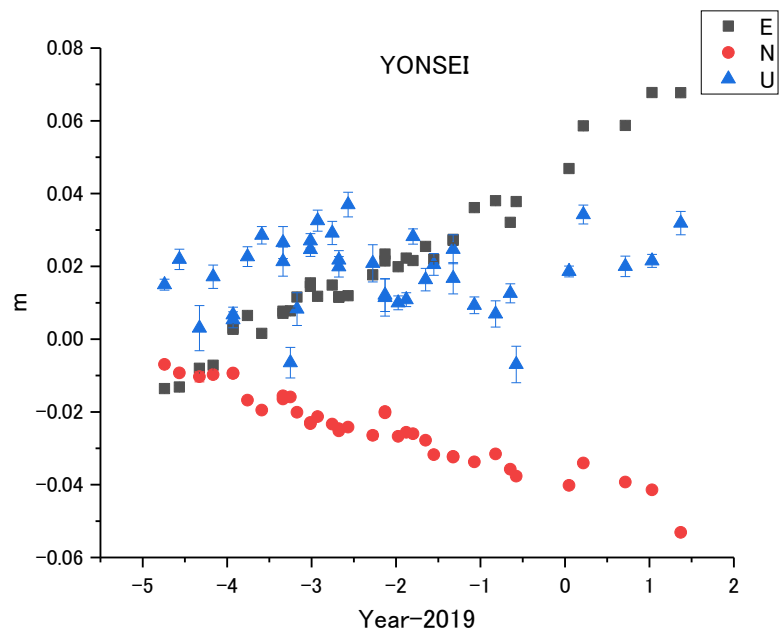
測地解析結果

VERA局の18年1月～20年6月までの各局の地平座標変化



測地解析結果

KVN局の14年3月～20年5月までの各局の地平座標変化



各局の座標 @2020.0 Ref: ITRF2014, ICRF3

Station	X (m)	Y (m)	Z (m)
MIZUSAWA	-3857245.0254	3108782.8922	4003899.1548
IRIKI	-3521719.8976	4132174.6766	3336994.1011
OGASAWARA	-4491068.3403	3481545.2667	2887399.8153
ISHIGAKIJIMA	-3263995.2864	4808056.3862	2619948.5831
YONSEI	-3042281.0327	4045902.6679	3867374.3274
ULSAN	-3287268.6599	4023450.1290	3687379.9867
TAMNA	-3171731.6874	4292678.5401	3481038.7774